



Informativo AACH

Número
3/14

Abril
2014

SOAP Electrónico: Resultados a Marzo 2014

- Durante el mes de marzo del presente año se vendieron 1.658.730 pólizas, acumulando al primer trimestre 1.840.720 unidades. Se registró, por tanto, un crecimiento de 44,7% respecto al mismo período del año anterior.
- La prima directa del SOAP electrónico vendido en el mes de marzo ascendió a más de \$ 11.964 millones, lo que representa un aumento de 31% respecto al mismo mes del año anterior.
- El 73,5% de las pólizas vendidas durante el mes correspondieron a automóviles.

A través de este Boletín Informativo, la AACH da cuenta de las ventas de SOAP emitidas en forma electrónica en lo que va del año 2014.

Durante el 2013, un 26,3% de la prima total de SOAP fue intermediada de forma electrónica. A su vez, 1.503.002 de las más de 4,2 millones de pólizas emitidas fueron vendidas bajo ese canal de venta.

Resultados a Marzo 2014

Durante el primer trimestre del 2014, se comercializaron 1.840.720 pólizas de SOAP en forma electrónica, equivalente a un crecimiento de 44,7% respecto al mismo período del año pasado (ver tabla N°1).

La mayor cantidad de ventas se registró durante el mes de marzo, con 1.658.730 pólizas, superando lo vendido durante todo el año 2013.

Tabla N°1

Número de pólizas emitidas de SOAP electrónico

Mes	Año 2011	Año 2012	Año 2013	Año 2014	Var. (%) 2013/14
Ene	6.393	8.807	11.086	25.752	132,3%
Feb	27.081	57.664	89.807	156.238	74,0%
Mar	549.924	891.530	1.170.918	1.658.730	41,7%
Abr	20.790	57.636	98.085		
May	12.561	20.599	20.529		
Jun	9.291	11.602	16.063		
Jul	7.128	11.235	17.018		
Ago	6.888	12.714	15.521		
Sep	21.035	26.874	5.961		
Oct	8.103	13.302	23.091		
Nov	7.878	9.285	16.639		
Dic	8.880	8.177	18.284		
Total	685.952	1.129.425	1.503.002	1.840.720	

Fuente: AACH

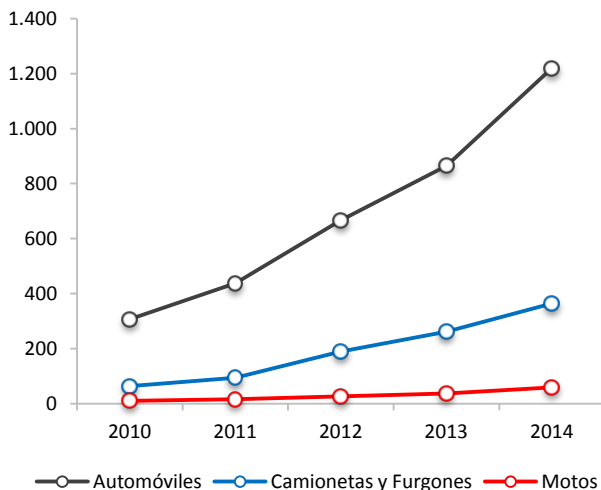
Ventas y Participación por Tipo de Vehículo

Durante el mes de marzo 2014 se emitieron 1.219.619 pólizas para automóviles, 364.362 para camionetas y furgones y 59.918 para motos (ver gráfico N°1 y tabla N°2), representando de esta forma una participación de 73,5%, 22% y 3,6%, respectivamente (ver gráfico N°2).

Todas estas pólizas emitidas registran crecimientos superiores al 35% respecto a marzo 2013.

Gráfico N°1

Pólizas emitidas por tipo de vehículo
Cifras en miles de pólizas



Fuente: AACH

Tabla N°2

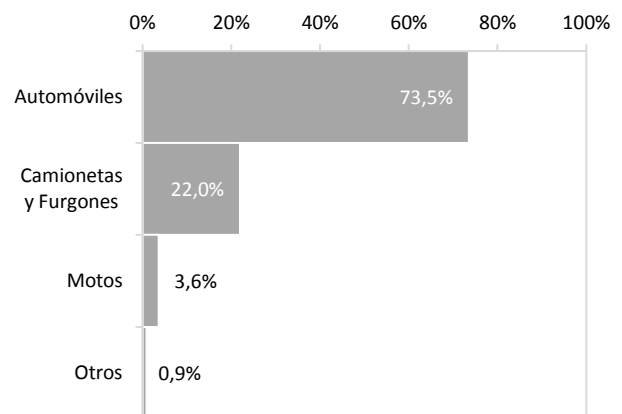
Número de pólizas emitidas por tipo de vehículo para mes de marzo

Tipo de Vehículo	2011	2012	2013	2014
Automóviles	437.058	666.912	864.000	1.219.619
Camionetas y Furgones	94.778	189.521	261.387	364.362
Motos	16.272	26.984	36.848	59.918
Otros	1.816	8.113	12.205	14.831
Total	549.924	891.530	1.174.440	1.658.730

Fuente: AACH

Gráfico N°2

Participación por tipo de vehículo para mes de marzo



Fuente: AACH

Venta Acumulada

La venta de pólizas se concentra durante los últimos días del mes de marzo. De hecho, durante los últimos 10 días se vendió el 48,1% del total de pólizas emitidas durante ese mes (ver gráfico N°3 y tabla N°3).

Cabe mencionar que el mayor número de ventas diarias se registró el 31 de marzo, con 144.301 pólizas en ese día.

Igualmente, se observa un aumento de las ventas diarias respecto a los niveles registrados el año 2013 (ver gráfico N°4 y N°5).

Tabla N°3

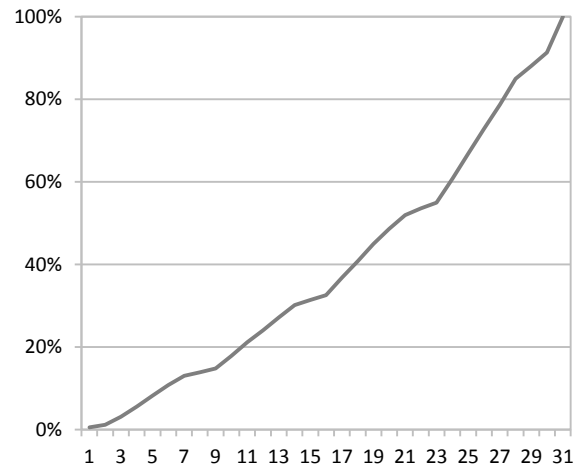
Número de pólizas emitidas diariamente – marzo 2014

Día	Venta Diaria	Venta Acumulada	
1	8.852	8.852	0,5%
2	10.759	19.611	1,2%
3	31.909	51.520	3,1%
4	41.573	93.093	5,6%
5	42.979	136.072	8,2%
6	41.978	178.050	10,7%
7	37.997	216.047	13,0%
8	14.132	230.179	13,9%
9	15.574	245.753	14,8%
10	49.277	295.030	17,8%
11	55.797	350.827	21,2%
12	47.709	398.536	24,0%
13	51.610	450.146	27,1%
14	49.396	499.542	30,1%
15	20.583	520.125	31,4%
16	20.338	540.463	32,6%
17	69.514	609.977	36,8%
18	66.404	676.381	40,8%
19	68.826	745.207	44,9%
20	61.240	806.447	48,6%
21	54.701	861.148	51,9%
22	26.691	887.839	53,5%
23	23.431	911.270	54,9%
24	97.174	1.008.444	60,8%
25	99.884	1.108.328	66,8%
26	98.398	1.206.726	72,7%
27	97.446	1.304.172	78,6%
28	104.953	1.409.125	85,0%
29	50.675	1.459.800	88,0%
30	54.629	1.514.429	91,3%
31	144.301	1.658.730	100,0%

Fuente: AACH

Gráfico N°3

Porcentaje acumulado diario de pólizas emitidas – marzo 2014



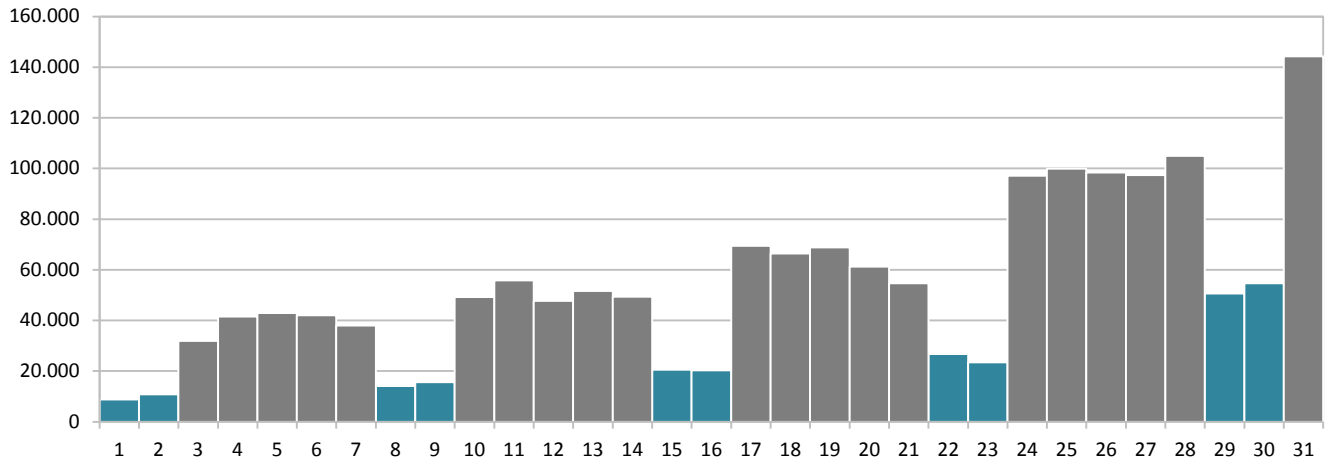
Fuente: AACH

Ventas Promedio por Hora del Día

El *peak* de ventas promedio durante el mes de marzo 2014 se registró nuevamente las 11 de la mañana, con una media de 5.330 pólizas. En los últimos 7 días, esa cifra se elevó a 9.396 pólizas, registrándose las mayores ventas a las 12 horas (ver gráfico N°6 y tabla N°4).

Gráfico N°4

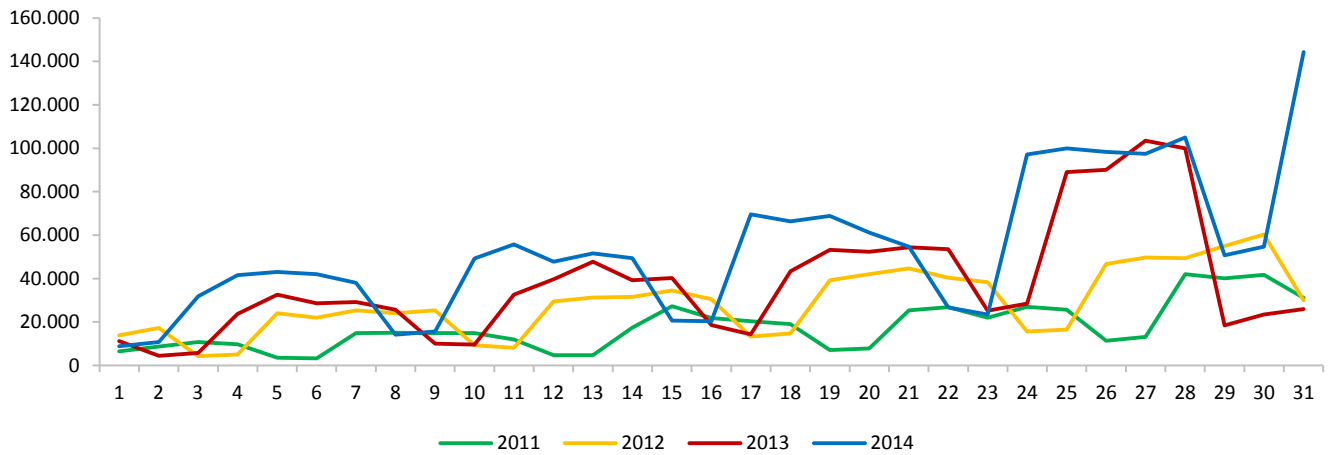
Número de pólizas emitidas diariamente – marzo 2014 (días hábiles y de fin de semana)



Fuente: AACH

Gráfico N°5

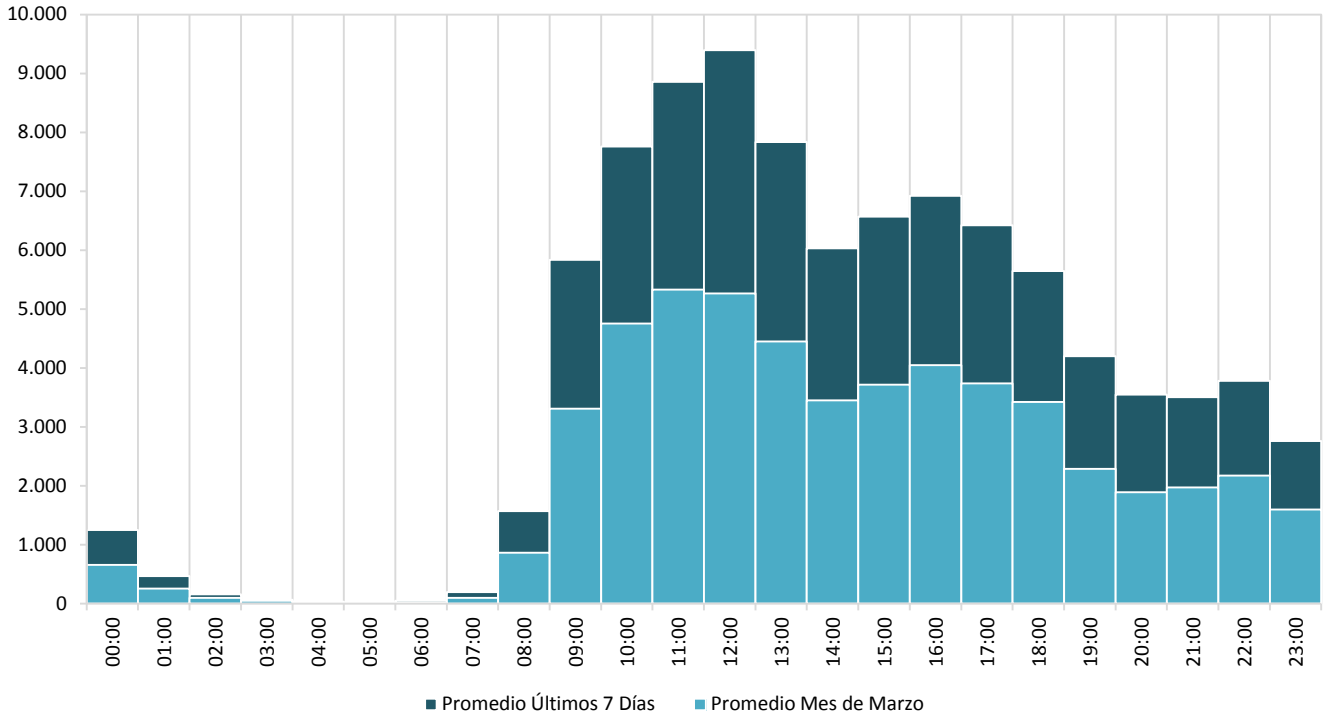
Número de pólizas emitidas diariamente – marzo 2011-2014



Fuente: AACH

Gráfico N°6

Número promedio de pólizas emitidas por hora del día – marzo 2014



Fuente: AACH

Tabla N°4

Número promedio de pólizas emitidas por hora del día – marzo 2014

Hora	Promedio	
	Mes de Marzo	Últimos 7 Días
00:00	656	1.253
01:00	255	466
02:00	101	161
03:00	51	64
04:00	20	34
05:00	14	23
06:00	25	52
07:00	98	195
08:00	864	1.573
09:00	3.312	5.837
10:00	4.753	7.757
11:00	5.330	8.856
12:00	5.265	9.396
13:00	4.451	7.834
14:00	3.453	6.031
15:00	3.716	6.569
16:00	4.051	6.923
17:00	3.740	6.423
18:00	3.426	5.646
19:00	2.291	4.203
20:00	1.894	3.551
21:00	1.971	3.508
22:00	2.172	3.782
23:00	1.600	2.762

Fuente: AACH

Municipalidades Asociadas

Existen 102 de las 345 municipalidades en Chile que utilizan el sistema de validación de datos de SOAP electrónico de la AACH (ver tabla N°5), al tener sus plataformas integradas a las de la Asociación. Las consultas se realizan con el objetivo de validar las pólizas que reciben por

parte de los asegurados en el proceso de renovar el permiso de circulación.

Tabla N°5

Municipalidades asociadas

Región	Municipalidades	
XV	Arica y Parinacota	1
I	Tarapacá	1
II	Antofagasta	2
III	Atacama	1
IV	Coquimbo	1
V	Valparaíso	13
RM	Metropolitana	36
VI	O'Higgins	3
VII	Maule	8
VIII	Biobío	16
IX	Araucanía	7
XIV	Los Ríos	2
X	Los Lagos	8
XI	Aysén	2
XII	Magallanes	1
Total		102

Fuente: AACH

Permanencia de los Asegurados

El 51,3% de las personas que adquirieron el SOAP de forma electrónica el año pasado lo hicieron nuevamente este año (ver tabla N°6).

De hecho, el porcentaje de personas que compran nuevamente al siguiente año se ha mantenido sobre el 30%, llegando a un máximo de 51,3% el año 2013. Esta situación hace presumir que las ventajas de esta forma de compra han tenido buena acogida por parte de los asegurados. De hecho, más de 77.500

personas llevan cinco años seguidos comprando el SOAP de forma electrónica.

Tabla N°6

Permanencia de clientes únicos (*)

Año de Compra	RUN Únicos	Permanencia				
		1 Año	2 Años	3 Años	4 Años	5 Años
2009	264.122	31,8%	30,2%	31,9%	29,1%	29,4%
2010	384.322	42,8%	36,8%	38,6%	38,1%	
2011	544.108	40,5%	42,1%	40,9%		
2012	846.962	37,8%	38,3%			
2013	1.173.195	51,3%				
2014	1.468.869					

Fuente: AACH

(*) Para un año de compra dado, se contó la cantidad de RUN únicos. Luego se vio si al siguiente año habían comprado nuevamente. Dicho cálculo se hizo para el período comprendido entre los años 2009 y 2014. Por ejemplo, para el año 2011, del total de personas que adquirieron un SOAP de forma electrónica dicho año, el 40,5% lo hizo nuevamente el año 2012, 42,1% el 2013 y 40,9% el 2014.

Consultas:

Estudios - Asociación de Aseguradores de Chile A.G.
La Concepción 322 oficina 501, Providencia, Santiago
Teléfono: 2 83 44 900 Fax: 2 83 44 920
Mail: seguros@aach.cl